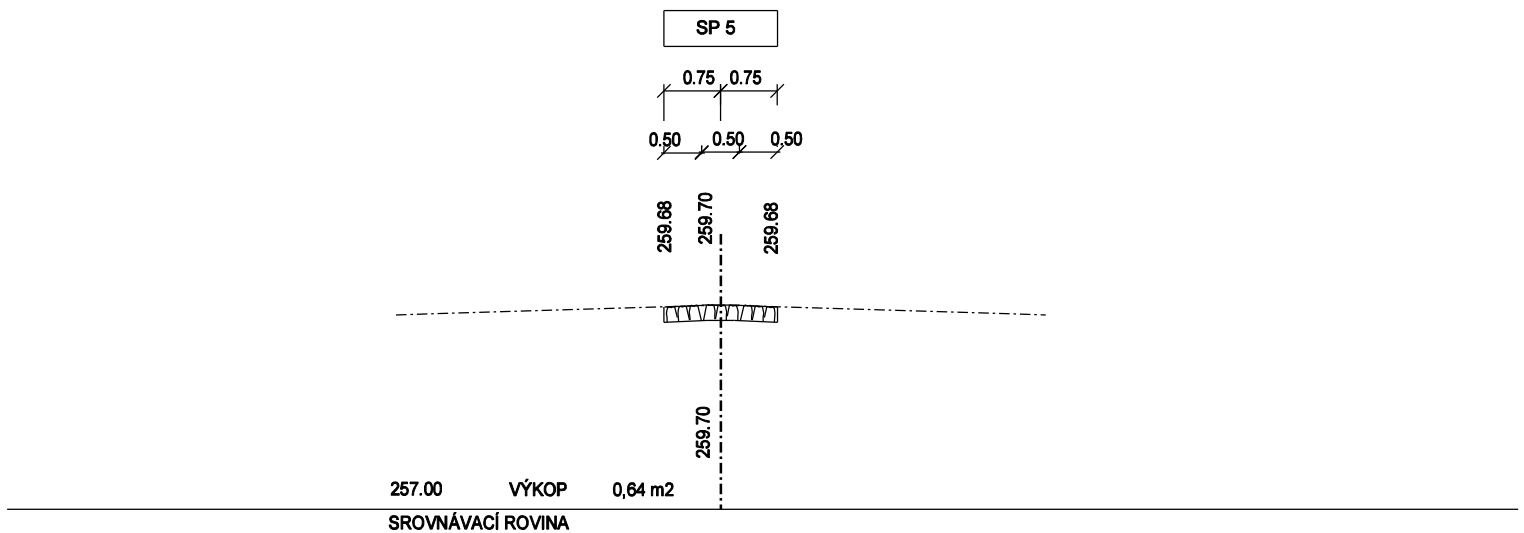


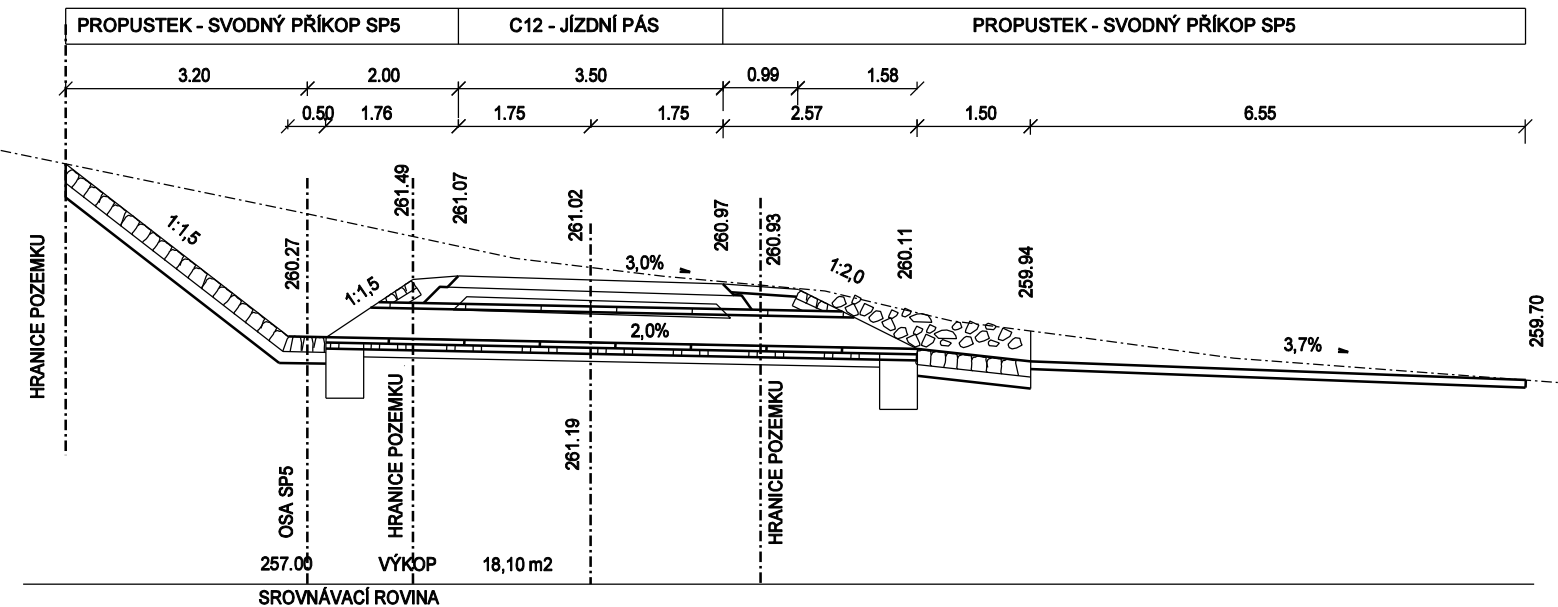
výškový systém : BALT po vyrovnání

NAVRHOVAL	VYPRACOVAL	KONTROLOVAL	VEDOUcí ÚKOLU	<div>Ing. Josef ŠICO proj.dopravních staveb TLUMAČOV</div>	
ING.ŠICO	ING. FRÝDL		ING.ŠICO		
INVESTOR : ČR-Státní pozemkový úřad, Krajský pozemkový úřad pro Zlínský kraj Pobočka Zlín					
STAVBA PROTIEROZNÍ PŘÍKOPY A POLNÍ CESTY V K.Ú. HOSTIŠOVÁ SO 303 - SVODNÝ PŘÍKOP SP5				STUPEŇ	DSP
				POČET A4	5A4
				MĚŘÍTKO	1 : 100
				DATUM	05/2025
				ZAK. Č.	2024/02/30
OBSAH VYKRESU PŘÍČNÉ ŘEZY				ARCH. Č. 2024-02	CÍSLO VYKRESU D 303-04

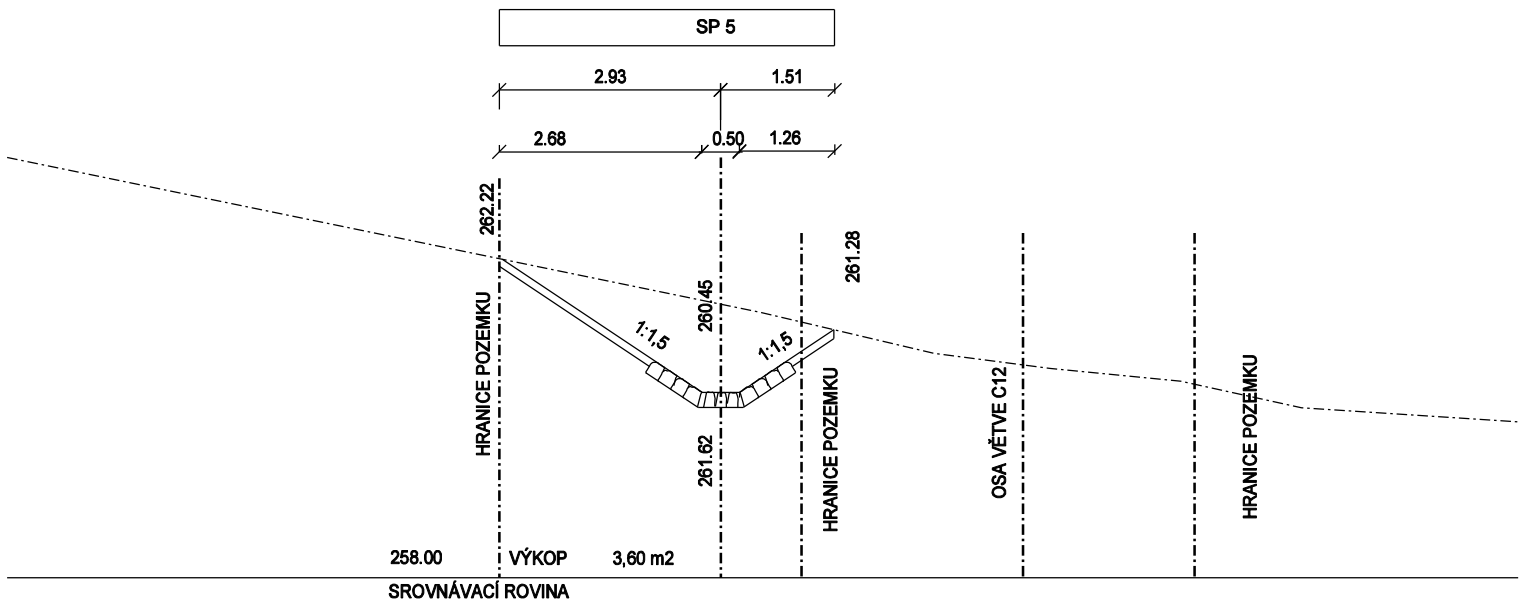
P01 0,000 00



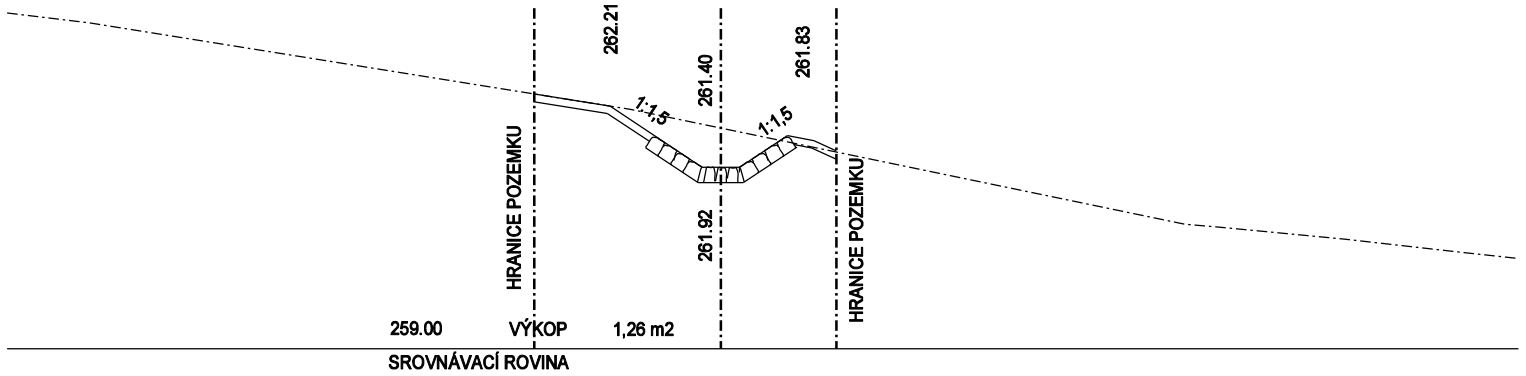
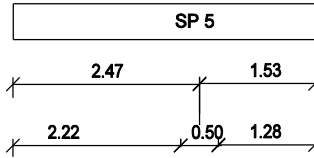
P02 0,016 06 = (C12 - P11 0,200 00)



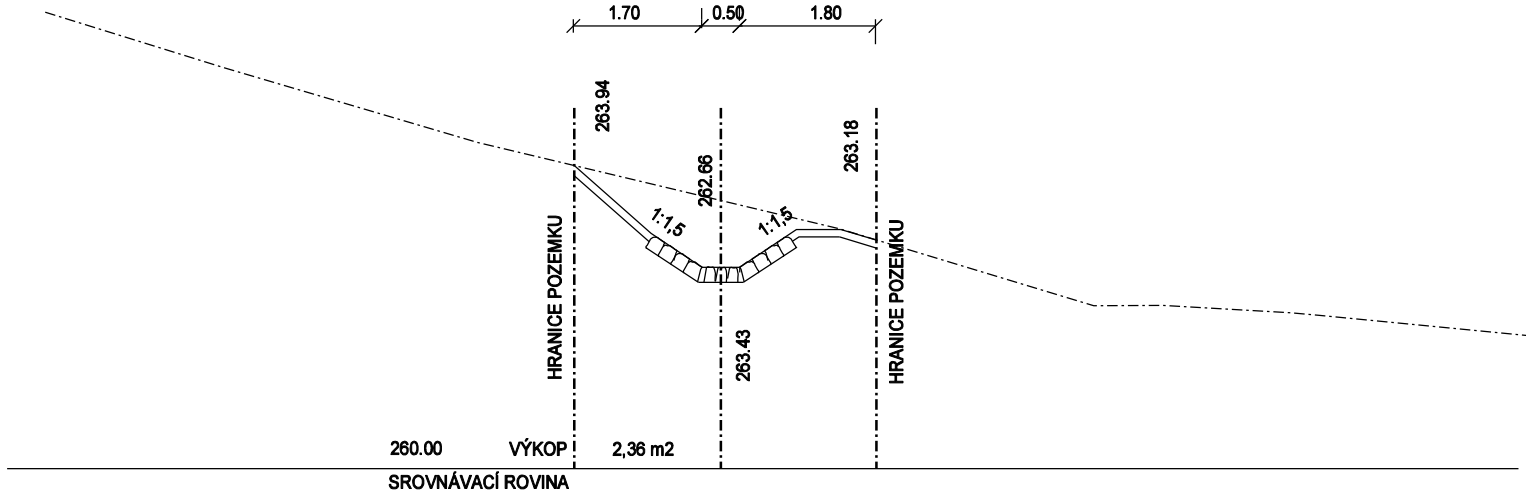
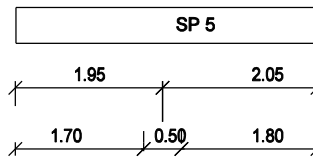
P03 0,020 00



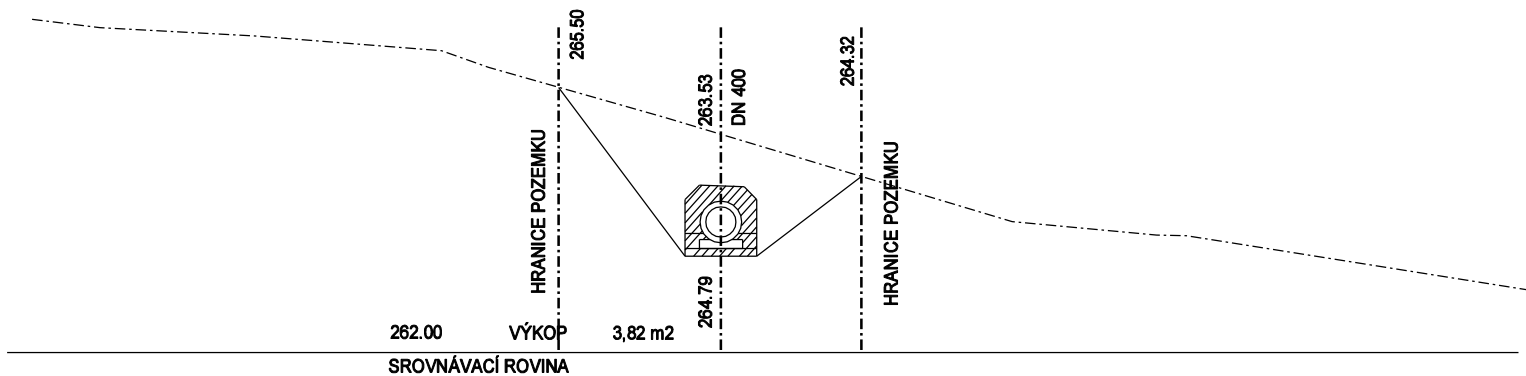
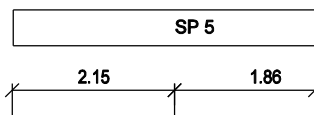
P04 0,040 00



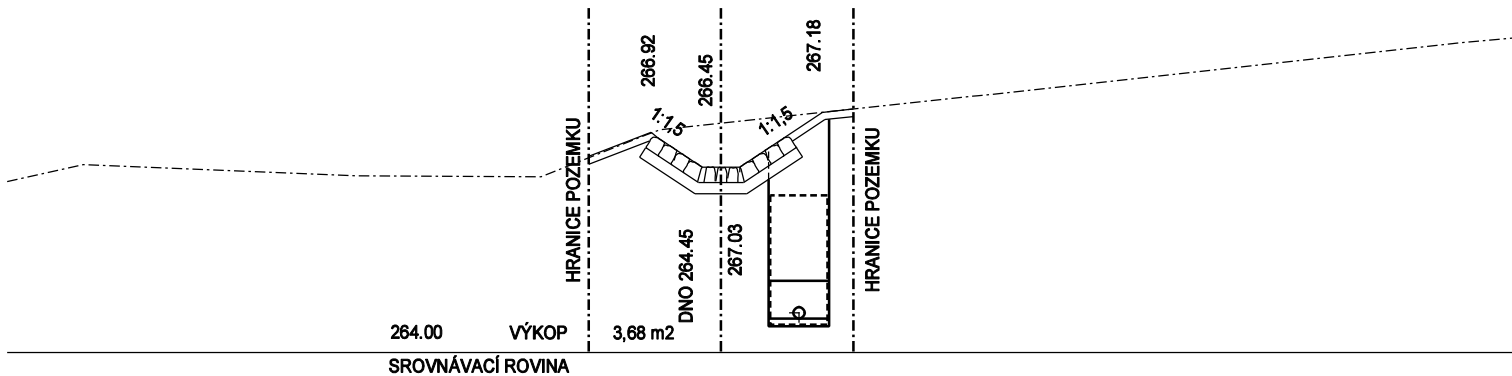
P05 0,060 00



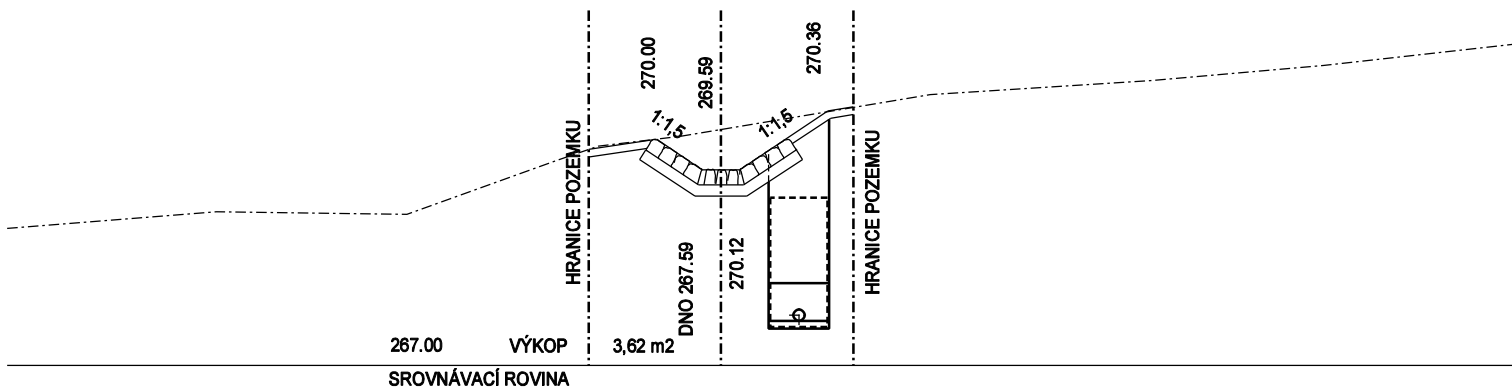
P06 0,080 00



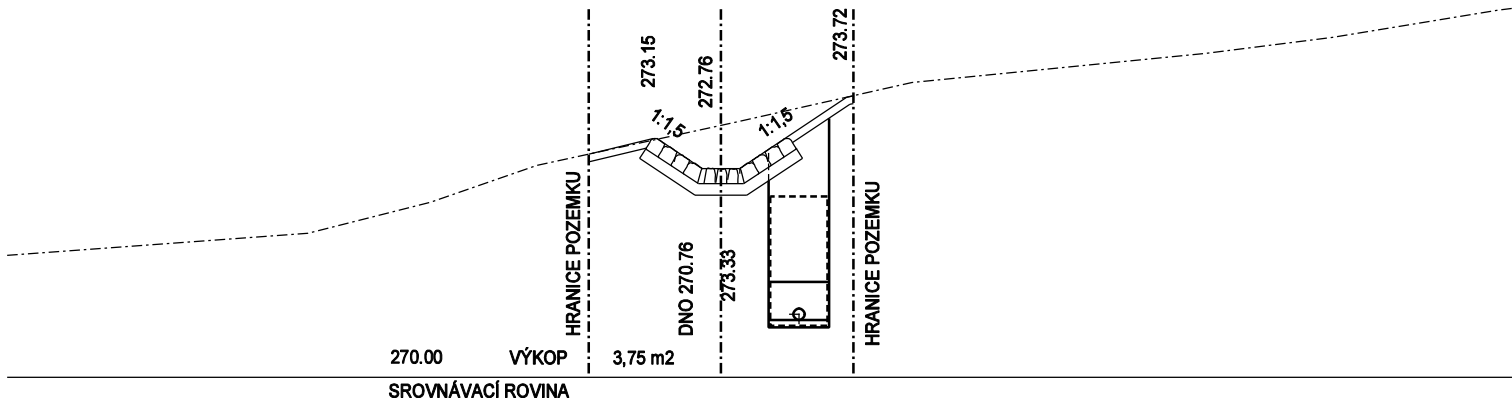
SP 5



SP 5

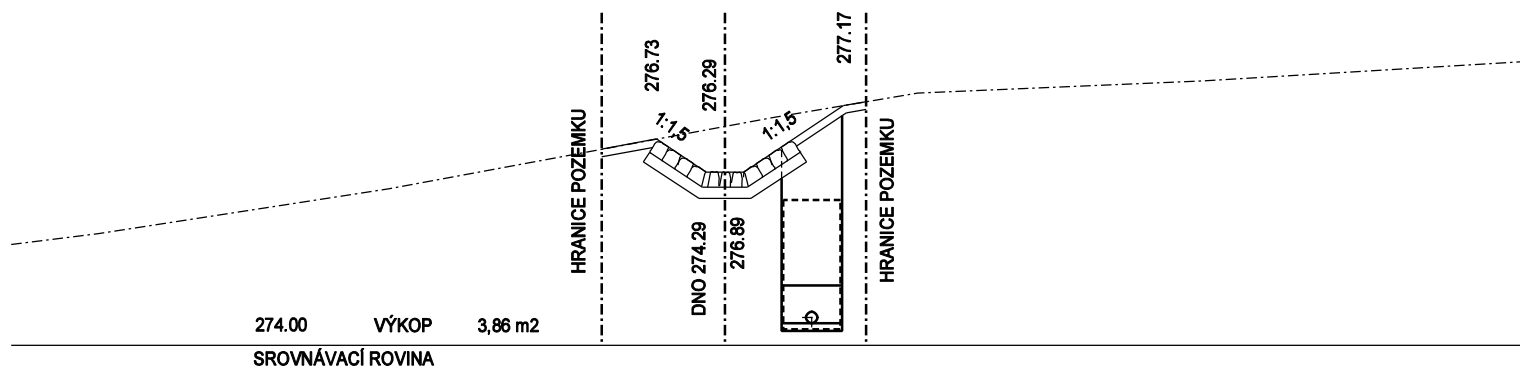
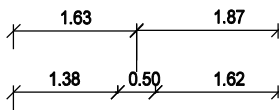


SP 5



P10 0,160 00

SP 5



P11 0,175 00

SP 5

